

<p>Нысанның БҚСЖ бойынша коды Код формы по ОКУД</p> <p>КҰЖЖ бойынша ұйым коды Код организации по ОКПО</p>	
<p>Қазақстан Республикасы Денсаулық сақтау министрлігі Министерство здравоохранения Республики Казахстан</p>	
<p>Мемлекеттік органның атауы Наименование государственного органа «Қазақстан Республикасының Денсаулық сақтау министрлігі Санитариялық-эпидемиологиялық бақылау комитеті Түркістан облысының санитариялық-эпидемиологиялық бақылау департаменті Мақтаарал аудандық санитариялық-эпидемиологиялық бақылау басқармасы" республикалық мемлекеттік мекемесі Республиканское государственное учреждение «Мақтааральское районное Управление санитарно-эпидемиологического контроля Департамента санитарно-эпидемиологического контроля Туркестанской области Комитета санитарно-эпидемиологического контроля Министерства здравоохранения Республики Казахстан»</p>	

Санитариялық-эпидемиологиялық қорытынды
Санитарно-эпидемиологическое заключение
№ X.04.X.KZ66VWF00084330
Дата: 22.12.2022 ж. (г.)

1. Санитариялық-эпидемиологиялық сараптау (Санитарно-эпидемиологическая экспертиза)
"Балбөбек-Еламан" бөбекжай-балабақшасы" жауапкершілігі шектеулі серіктестігі

(«Халық денсаулығы және денсаулық сақтау жүйесі туралы» 2020 жылғы 7 шілдегі Қазақстан Республикасы Кодекстың 20-бабы сәйкес санитариялық-эпидемиологиялық сараптама жүргізілетін объектінің толық атауы) (полное наименование объекта санитарно-эпидемиологической экспертизы, в соответствии со статьей 20 Кодекса Республики Казахстан от 7 июля 2020 года «О здоровье народа и системе здравоохранения»)

Жүргізілді (Проведена) **Заявление от 08.12.2022 10:31:33 № KZ20RYS00323894**

өтініш, ұйғарым, қаулы бойынша, жоспарлы және басқа да түрде (күні, нөмірі)
по обращению, предписанию, постановлению, плановая и другие (дата, номер)

2. Тапсырыс (өтініш) беруші (Заказчик)(заявитель) **Товарищество с ограниченной ответственностью "Ясли-сад "Балбөбек-Еламан", Қазақстан Республикасы, Түркістан облысы, Мақтаарал ауданы, Иіржар а/ә, Алаш е/м, Кайнар көшесі 21 Б**

Шаруашылық жүргізуші субъектінің толық атауы (тисілігі), объектінің мекен жайы/орналасқан орны, телефоны, басшысының тегі, аты, әкесінің аты (полное наименование хозяйствующего субъекта (принадлежность), адрес/месторасположение объекта, телефон, Фамилия, имя, отчество руководителя)

3. Санитариялық-эпидемиологиялық сараптама жүргізілетін объектінің қолданылу аумағы (Область применения объекта санитарно-эпидемиологической экспертизы)
мектепке дейінгі бала тәрбиесі

сала, қайраткерлік ортасы, орналасқан орны, мекенжайы (сфера, вид деятельности, месторасположение, адрес)

4. Жобалар, материал дарәзірленді (дайындалды) (Проекты, материалы разработаны (подготовлены) **Талап етілмейді**

5. Ұсынылған құжаттар (Представленные документы) **Өтініш, зертханалық талдау хаттамалары**

6. Өнімнің үлгілері ұсынылды (Представлены образцы продукции) **Талап етілмейді**

7. Басқа ұйым дардың сараптау қорытындысы (егер болса) (Экспертное заключение других организации если имеются) **Талап етілмейді**

Қорытынды берген ұйымның атауы (наименование организации выдавшей заключение)

8. Сараптама жүргізілетін объектінің толық санитариялық-гигиеналық сипаттамасы мен оған берілетін баға (қызметке,



үрдіске, жағдайға, технологияға, өндіріске, өнімге) (Полная санитарно-гигиеническая характеристика и оценка объекта экспертизы (услуг, процессов, условий, технологий, производств, продукции)

«Балбөбек-Еламан» жауапкершілігі шектеулі серіктестігіне қарасты бөбекжай балабақшасы Мақтаарал ауданы, Иіржар а/о, Алаш е/м, Қайнар көшесі 21Б мекен-жайда орналасқан. Балабақша ауласында қосымша 1 топ 25 балаға 1 қабатты ғимарат қарастырылған. Ғимаратта топтық оқшаулау сақталған, топқа арналған жатын, ойын бөлмесі және санитариялық торап қарастырылған. Санитариялық торап 17,1 ш.м., санитариялық торапта жеке бас гигиенасын сақтау үшін жуынатын раковиналармен және унитаздармен жабдықталған, балалардың орамалдарына арналған жеке ұяшықтар орнатылған, таңбаланған. Су жылытқыш қондырғылармен жабдықталған. Санитариялық тораптан шығатын сарқынды суға жергілікті септик қарастырылған. Топтың кіре беріс жерінде топтардағы балалардың сырт киімдеріне арналған гардероб шкафтарымен жабдықталған. Жатын бөлме ауданы 54,7 ш.м., ойын бөлмесі 58,5 ш.метрден тұрады. Жылыту жүйесі: орталықтандырылған пеш арқылы, қатқыл отынға арналған. Жарықтануы: табиғи және жасанды шамдар арқылы, әр үй-жайда жасанды жарық көздеріне бір үлгідегі шамдар орнатылған, шамдар плафондармен жабдықталған. Терезелерде жарықты реттейтін, күн сәулесінен қорғайтын құрылғылар орнатылған. Бөлмелерді желдету терезелер арқылы жүргізіледі, желдету үшін ашылатын терезе көздеріне москит торлары орнатылған. Балабақшаның қосымша ғимаратының бөлмелері пайдалануына қарай жиһаз жабдықтармен, қатты жұмсақ мүкаммалмен жабдықталған. Жатын бөлмеде баланың бой ерекшелігіне сай кереуеттермен жабдықталған, белгілері соғылған. Барлық төсек орын жабдықтары (матрацтар, жастықтар, төсек жаймалар) таңбаланған. Ауыз су режимі ұйымдастырылған, таңбаланған арнайы ыдыс қарастырылған. Тазалау мукаммалын сақтауға арналған арнайы үй-жай қарастырылған. Жуып тазалау жұмыстарын жүргізуге арналған құралдар толық таңбаланған. Ылғалды тазалау жұмыстарын жүргізу үшін залалсыздандыру қорымен қамтамасыз етілген.

9. Құрылыс салуға бөлінген жер учаскесінің, қайта жаңартылатын объектінің сипаттамасы (өлшемдері, ауданы, топырағының түрі, учаскенің бұрын пайдаланылуы, жер асты суларының тұру биіктігі, батпақтану, желдің басымды бағыттары, санитариялық-қорғау мағының өлшемдері, сумен, канализациямен, жылумен қамтамасыз ету мүмкіндігі және қоршаған ортамен халық денсаулығын атигізер әсері, дүние тараптары бойынша бағыты) (Характеристика земельного участка под строительство, объекта реконструкции; размеры, площади, видгрунта, использование участка в прошлом, высота стояния грунтовых вод, наличие заболоченности, господствующие направления ветров, размеры санитарно-защитной зоны, возможность водоснабжения, канализования, теплоснабжения и влияния на окружающую среду и здоровью населения, ориентация по сторонам света;)

10. Зертханалық және зертханалық-аспаптық зерттеулер мен сынақтардың хаттамалары, сонымен қатар бас жоспардың, сызбалардың, суреттердің көшірмелері (Протоколы лабораторных и лабораторно-инструментальных исследований и испытаний, а также выкопировки из генеральных планов, чертежей, фото)
ҚР ДСМ СЭБК «ҰСО» ШЖҚ РМК Түркістан облысы бойынша филиалы Мақтаарал аудандық бөлімшесінің зертханалық зерттеу хаттамалары: Орталықтандырылған және орталықтандырылмаған сумен қамтамасыз ету жүйесінің ауыз су үлгілерін зерттеу хаттамасы № 2022-413/285 07.12.2022ж, Суды микробиологиялық зерттеу хаттамасы №408/283 07.12.2022ж, Метеорологиялық факторларды өлшеу хаттамасы №2022-294/111 05.12.2022ж, Жарықты өлшеу хаттамасы №2022-294/111 05.12.2022ж.

11. ИСК-мен жұмыс істеуге рұқсат етіледі (разрешаются работы с ИИИ)



ИСК түрі және сипаттамасы (вид и характеристика ИИИ)	Жұмыстар түрі және сипаттамасы (Вид и характер работ)	Жұмыстар жүргізу орны (Место проведения работ)	Шектеу жағдайлары (Ограничительные условия)
1	2	3	4
I. Ашық ИСК-мен жұмыстар (работы с открытыми ИИИ)	қажет емес	қажет емес	қажет емес
II. Жабық ИСК-мен жұмыстар (Работы с закрытыми ИИИ)	қажет емес	қажет емес	қажет емес
III. Сәуле өндіретін құрылғылармен жұмыстар (Работы с устройствами, генерирующими излучение)	қажет емес	қажет емес	қажет емес
IV. ИСК-мен басқа жұмыстар (другие работы с ИИИ)	қажет емес	қажет емес	қажет емес

Санитариялық-эпидемиологиялық қорытынды Санитарно-эпидемиологическое заключение

"Балбөбек-Еламан" бөбекжай-балабақшасы" жауапкершілігі шектеулі серіктестігі

(«Халық денсаулығы және денсаулық сақтау жүйесі туралы» 2020 жылғы 7 шідедегі Қазақстан Республикасы Кодекстың 20-бабы сәйкес санитариялық-эпидемиологиялық сараптама жүргізілген объектінің толық атауы)
(полное наименование объекта санитарно-эпидемиологической экспертизы, в соответствии со статьей 20 Кодекса Республики Казахстан 7 июля 2020 года «О здоровье народа и системе здравоохранения»)

(санитариялық-эпидемиологиялық сараптама негізінде) (на основании санитарно-эпидемиологической экспертизы)
ҚР ДСМ 09.07.2021ж №ҚР ДСМ-59" Мектепке дейінгі ұйымдарға және сәбилер үйлеріне қойылатын санитариялық-эпидемиологиялық талаптар" санитариялық қағидаларын бекіту туралы бұйрығы

Санитариялық қағидалар мен гигиеналық нормативтерге (санитарным правилам и гигиеническим нормативам) сай **сай (соответствует)**

Ұсыныстар (Предложения):

«Халық денсаулығы және денсаулық сақтау жүйесі туралы» Қазақстан Республикасы Кодекстің негізінде осы санитариялық-эпидемиологиялық қорытындының міндетті күші бар.

На основании Кодекса Республики Казахстан «О здоровье народа и системе здравоохранения» настоящее санитарно-эпидемиологическое заключение имеет обязательную силу

«Қазақстан Республикасының Денсаулық сақтау министрлігі Санитариялық-эпидемиологиялық бақылау комитеті Түркістан облысының санитариялық-эпидемиологиялық бақылау департаменті Мақтаарал аудандық санитариялық-эпидемиологиялық бақылау басқармасы" республикалық мемлекеттік мекемесі Мақтаарал ауданы, көшесі Ж.Ибраев, № 22Б үй

Бас мемлекеттік санитариялық дәрігер, қолы (орынбасар)

Республиканское государственное учреждение «Мақтааральское районное Управление санитарно-эпидемиологического контроля Департамента санитарно-эпидемиологического контроля Туркестанской области Комитета санитарно-эпидемиологического контроля Министерства здравоохранения Республики Казахстан"

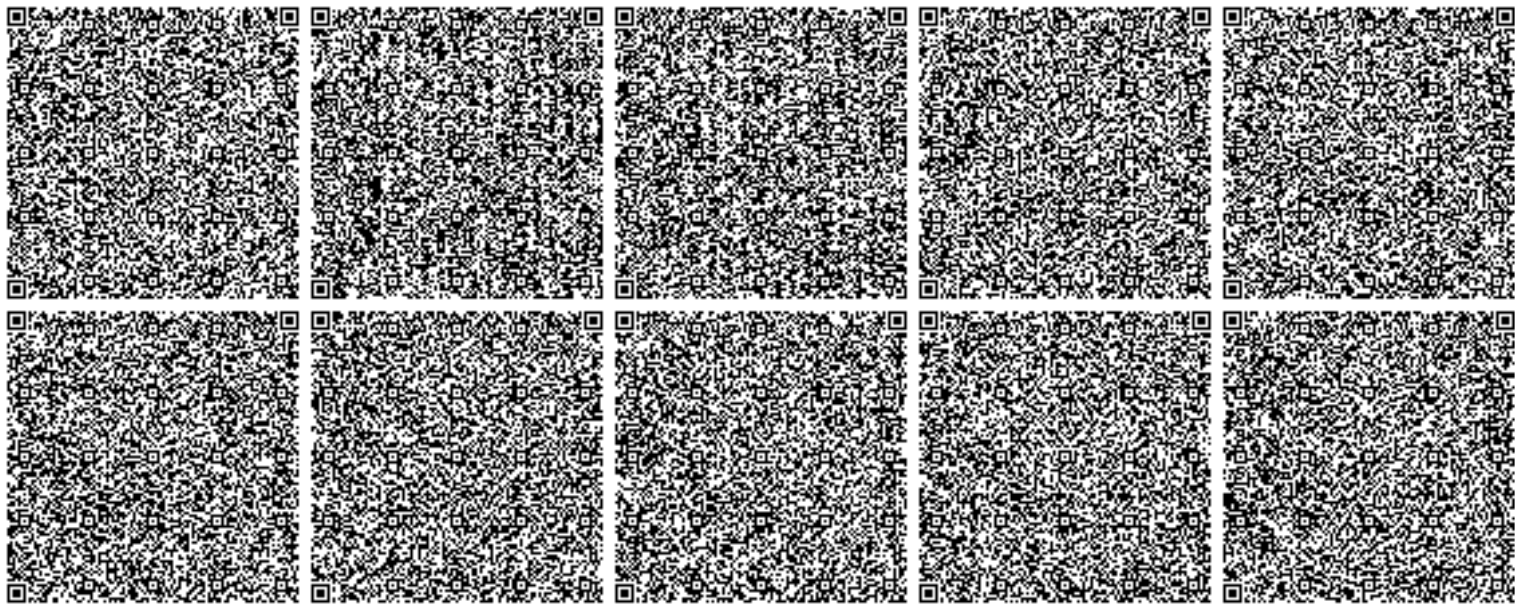
Мақтааральский район, улица Ж.Ибраева, дом № 22Б

(Главный государственный санитарный врач (заместитель))



Серикбаев Сакен Тургараевич

тегі, аты, әкесінің аты, қолы (фамилия, имя, отчество, подпись)



2017 ж. 20 бабаы
2017 ж.

A4 Пішін
Формат A4

Нысанның БКСЖ бойынша коды
Код формы по ОКУД
КҰЖЖ бойынша ұйым коды
Код организации по ОКПО

Қазақстан Республикасы Денсаулық сақтау министрлігі Министерство здравоохранения Республики Казахстан	Қазақстан Республикасы Ұлттық экономика министрінің 2015 жылғы 30 мамырдағы № 415 бұйрығымен бекітілген № 017 /е нысанды медициналық құжаттама
Санитариялық-эпидемиологиялық қызметтің мемлекеттік органының атауы Наименование государственного органа санитарно- эпидемиологической службы Қазақстан Республикасы Денсаулық сақтау министрлігінің Қоғамдық денсаулық сақтау комитеті Оңтүстік Қазақстан облысы Қоғамдық денсаулық сақтау департаментінің Мақтаарал аудандық қоғамдық денсаулық сақтау басқармасы Махтааральское районное Управление охраны общественного здоровья Департамента охраны общественного здоровья Южно-Казахстанской области Комитета охраны общественного здоровья Министерства здравоохранения Республики Казахстан	Медицинская документация Форма № 017/у Утверждена приказом Министра национальной экономики Республики Казахстан от 30 мая 2015 года № 415

Санитариялық-эпидемиологиялық қорытынды
Санитарно-эпидемиологическое заключение
№ X.04.X.KZ58VBS00094150
Дата: 27.11.2017 ж. (г.)

1. Санитариялық-эпидемиологиялық сараптау (Санитарно-эпидемиологическая экспертиза)
ТОО ЯСЛИ ДЕТ САД "БАЛБӨБЕК-ЕЛАМАН"
(пайдалануға берілген немесе қайта жаңартылған нысандардың, жобалық құжаттардың, тіршілік ортасы факторларының, шаруашылық және басқа жұмыстардың, өнімнің, қызметтердің, қолданылатын және т.б. атауы) (полное наименование объекта, отвод земельного участка под строительство, проектной документации, реконструкции или вводимого в эксплуатацию, факторов среды обитания, хозяйственной и иной деятельности, работ, продукции, услуг, транспорт и т.д.)
Жүргізілді (Проведена) **Заявление от 27.11.2017 17:32:52 № KZ88RBP00100164**
отыны, ұйырымы, қауымы бойынша, жоспарлы және басқа да түрде (күні, нөмірі)
по обращению, предписанию, постановлению, плановая и другие (дата, номер)
2. Тапсырыс (өтініш) беруші (Заказчик)(заявитель) **Товарищество с ограниченной ответственностью "Ясли-сад "Балбөбек-Еламан", ЮКО, МАХТАРАЛЬСКИЙ РАЙОН, С/О ИРЖАР Н/П АЛАШ, УЛ. КАЙНАР 21**
Шаруашылық жүргізуші субъектінің толық атауы, мекен-жайы, телефоны, желікшесінің тегі, аты, әкесінің аты, қолы.
(полное наименование хозяйствующего субъекта (принадлежность), адрес/месторасположение объекта, телефон, Фамилия, имя, отчество руководителя)
3. Санитариялық-эпидемиологиялық сараптау жүргізілетін нысанның қолданылу аумағы (Область применения объекта санитарно-эпидемиологической экспертизы)
ДОШКОЛЬНОЕ ОБРАЗОВАНИЕ
сала, қайраткерлік ортасы, орналасқан орны, мекен-жайы (вид деятельность)
4. Жобалар, материалдар дайындалды (Проекты, материалы разработаны) **НЕ ТРЕБУЕТСЯ**
5. Ұсынылған құжаттар (Представленные документы) **ЗАЯВЛЕНИЕ, ТЕХ.ПАСПОРТ ГОС АКТ, ПРОТОКОЛЫ ЛАБ.ИССЛЕДОВАНИИ**
6. Өнімнің үлгілері ұсынылды (Представлены образцы продукции) **НЕ ТРЕБУЕТСЯ**
7. Басқа ұйымдардың сараптау қорытындысы (егер болса) (Экспертное заключение других организации если имеются) **НЕ ТРЕБУЕТСЯ**
Қорытынды берген ұйымның атауы (наименование организации выдавшей заключение)
8. Сараптама жүргізілетін нысанның толық санитариялық-гигиеналық сипаттамасы мен оған берілетін баға (қызметке, үрдіске, жағдайға, технологияға, өндіріске, өнімге) (Полная санитарно-гигиеническая характеристика и оценка объекта экспертизы (услуг, процессов, условий, технологий, производств, продукции)

Нысанның БҚСЖ бойынша коды
Код формы по ОКУД _____
КҰЖЖ бойынша ұйым коды
Код организации по ОКПО _____

Қазақстан Республикасы Денсаулық сақтау министрлігі
Министерство здравоохранения Республики Казахстан
экономика министрінің 2015 жылғы «30» мамырдағы № 415 бұйрығымен бекітілген
№ 017/е нысанды медициналық құжаттама
Санитариялық-эпидемиологиялық қызметтің мемлекеттік органының атауы
Мақтаарал аудандық қоғамдық денсаулық сақтау басқармасы
Наименование государственного органа санитарно-эпидемиологической службы
Медицинская документация Форма № 017/у
Утверждена приказом Министра национальной экономики Республики Казахстан от «30» мая 2015 года
№ 415

Санитариялық-эпидемиологиялық

ҚОРЫТЫНДЫ

Санитарно-эпидемиологическое
ЗАКЛЮЧЕНИЕ

№ 19-30-10-5-
«30» 11 2017 ж. (г.)

1. Санитариялық-эпидемиологиялық сараптау (Санитарно-эпидемиологическая экспертиза)
«Балбөбек-Еламан» бөбекжай- балабақшасы ЖШС-ның қосымша тобы
(пайдалануға берілетін немесе қайта жанартылған нысандардың, жобалық құжаттардың, тіршілік ортасы факторларының, шаруашылық және басқа жұмыстардың, өнімнің, қызметтердің, көліктердің және т.б. атауы)
ОҚО Мақтарал ауданы Иржар селолық округі Алаш елді мекені Қайнар көшесі 21
(полное наименование объекта санитарно-эпидемиологической экспертизы, в соответствии с пунктом 8 статьи 62 Кодекса Республики Казахстан от 18 сентября 2009 года «О здоровье народа и системе здравоохранения»)
Жүргізілді (Проведена) өтініш 27.11.2017 жылғы кіріс № 1110
өтініш, ұйғарым, қаулы бойынша, жоспарлы және басқа да түрде (күні, нөмірі)
«Балбөбек-Еламан» бөбекжай- балабақшасы ЖШС-ның құрылтайшысы
по обращению, предписанию, постановлению, плановая и другие (дата, номер)
2. Тапсырыс (өтініш) беруші (Заказчик) (заявитель) Ауелбекова Нурлыгуль Кенесовна
Шаруашылық жүргізуші субъектінің толық атауы, мекен-жайы, телефоны, жетекшісінің тегі, аты, әкесінің аты, қолы.
«Балбөбек-Еламан» бөбекжай- балабақшасы жауапкершілігі шектеулі серіктестігі, ОҚО
(полное наименование хозяйствующего субъекта (принадлежность), адрес/месторасположение объекта, телефон, Фамилия, имя, отчество руководителя)
Мақтарал ауданы, Иржар селолық округі Алаш елді мекені Қайнар көшесі 21
3. Санитариялық-эпидемиологиялық сараптау жүргізілетін нысанның қолданылу аумағы (Область применения объекта санитарно-эпидемиологической экспертизы) _____ «Балбөбек-Еламан» бөбекжай- балабақшасы жауапкершілігі шектеулі серіктестігі, ОҚО
сала, қайраткерлік ортасы, орналасқан орны, мекен-жайы
Мақтарал ауданы, Иржар селолық округі Алаш елді мекені Қайнар көшесі 21
(вид деятельность)
4. Жобалар, материалдар дайындалды (Проекты, материалы разработаны (подготовлены) _____)
5. Ұсынылған құжаттар (Представленные документы) Жеке куәлік, техникалық төлқұжат, БСН, зертханалық талдау хаттамалары
6. Өнімнің үлгілері ұсынылды (Представлены образцы продукции) _____
7. Басқа ұйымдардың сараптау қорытындысы (егер болса) (Экспертное заключение других организаций если имеются) _____

Қорытынды берген ұйымның атауы (наименование организации выдавшей заключение)



характеристика и оценка объекта экспертизы (услуг, процессов, условий, технологий, производств, продукции) «Балбөбек-Еламан» бөбекжай бала-бақшасы жауапкершілігі шектеулі серіктестігінің қосымша тобы Иржар селолық округі Алаш елді мекені Қайнар көшесі 21 үйде орналасқан. Ауласы қоршалған, қорғалдандырылған. Аумақта гүлдегенде мамықты тұқымдар беретін ағаштар мен бұталар отырғызылмаған. Бала-бақшаның кіру, көлікпен кіру және санитарлық-аулалық қондырғыларға өтетін жолдарына қатты жабын төселген, бетондалған. Күл-қоқыс тастайтын алаң қарастырылған, жабдықталған, контейнер орнатылған. Топтарға және персоналдарға бөлек санитарлық-аулалық қондырғылар (әжетхана) қарастырылған. Аулада қосымша топқа ойын алаң бөлек қарастырылып, ойын жабдықтарымен жабдықталған, колеккелі қалқалар (беседка) орнатылған. Қосымша топқа бір қабатты ғимарат қарастырылған. Ғимараттан 2 топ 20 балаға ойын, жатын және киім шешінетін бөлмелер және бөлек есік қарастырылған. Топтық оқшаулық сақталған. Топ бөлмелер жиһаздармен (балалардың киімдеріне арналған шкафтар, үстелдер, орындықтар, кереуеттер, ойыншықтарға арналған сөрелер) толық жабдықталған. Жиһаздар балалардың бой-жас ерекшеліктеріне сай. Жеке бас гигиенасына әр топқа бөлек қолжуғыштар мен балалардың жеке сүлгілеріне аспалы ұяшықты ілгіштер орнатылған. Кереуеттерді орналастыру барысында жүруге және жуып-тазалауға ыңғайлылық ескерілген, арақашықтық сақталған.

Ас блогы ас даярлау орны ыдыс жуу және ас тарату аймағымен. Ас блогының ішкі әрленуі талапқа сай емес. Ас даярлау орнында жылу және ылғал болу көзі болып табылатын жабдық үстіне сорып-шығаратын шатыр орнатылған. Ас даярлау орнында тоназытқыш, технологиялық және жуу жабдықтарымен, өндірістік үстелдермен толық жабдықталған.

Ауыз су орталықтандырылған, аулада су шүмегі орнатылған. Кәріз жүйесіне жергілікті септик қарастырылған. Жарық табиғи және жасанды, қызу шамдары арқылы, жеткілікті.

Жылыту жүйесі автономды, бір қазандық арқылы қатты отынмен.

9. Құрылыс салуға бөлінген жер учаскесінің, қайта жаңартылатын нысанның сипаттамасы (өлшемдері, ауданы, топырағының түрі, учаскенің бұрын пайдаланылуы, жерасты суларының тұру биіктігі, батпақтану, желдің басымды бағыттары, санитариялық-қорғау аумағының өлшемдері, сумен, канализациямен, жылумен қамтамасыз ету мүмкіндігі және қоршаған орта мен халық денсаулығына тигізер әсері, дүние тараптары бойынша бағыты)

(Характеристика земельного участка под строительство, объекта реконструкции; размеры, площади, вид грунта, использование участка в прошлом, высота стояния грунтовых вод, наличие заболоченности, господствующие направления ветров, размеры санитарно-защитной зоны, возможность водоснабжения, канализования, теплоснабжения и влияния на окружающую среду и здоровью населения, ориентация по сторонам света;)

10. Зертханалық және зертханалық-аспаптық зерттеулер мен сынақтардың хаттамалары, сонымен қатар басжоспардың, сызбалардың, суреттердің көшірмелері (Протоколы лабораторных и лабораторно-инструментальных исследований и испытаний, а также выкопировки из генеральных планов, чертежей, фото) №2017-814/60, №2017-814/60, №2017-814/38, №2017-814/38, №1953-1960 24.11.2017 жылғы Санитариялық-эпидемиологиялық қорытынды

Санитарно-эпидемиологическое заключение

зертханалық талдау хаттамалары

«Балбөбек-Еламан» бөбекжай- балабақшасы ЖШС-ның қосымша тобы

(нысанның, шаруашылық жүргізуші субъектінің (керек-жарақ) пайдалануға берілетін немесе қайта жаңартылған нысандардың, жобалық құжаттардың, тіршілік ортасы факторларының, шаруашылық және басқа жұмыстардың, өнімнің, қызметтердің, автокөліктердің және т.б. толық атауы)

ОҚО Мақтарал ауданы Иржар селолық округі Алаш елді мекені Қайнар көшесі 7

(полное наименование объекта санитарно-эпидемиологической экспертизы, в соответствии с пунктом 8 статьи 62 Кодекса Республики Казахстан от 18 сентября 2009 года «О здоровье народа и системе здравоохранения»)

ҚР ДСМ-нің 17.08.2017 жылғы №615 бұйрығымен бекітілген «Мектепке дейінгі ұйымдарға (санитариялық-эпидемиологиялық сараптама негізінде)

(на основании санитарно-эпидемиологической экспертизы)

және сәбилер үйлеріне қойылатын санитариялық-эпидемиологиялық» санитариялық

Санитариялық ережелер мен гигиеналық нормативтерге (санитарным правилам и гигиеническим нормативам) сай немесе сай еместігін (соответствует или не соответствует)

қағидаларына сай

(нужное подчеркнуть) керектің астын сызыңыз

Ұсыныстар (Предложения): Топтарды толықтыру барысында топтық толықтыру ережесі сақталсын.

«Халық денсаулығы және денсаулық сақтау жүйесі туралы» Қазақстан Республикасы Кодекстың негізінде осы санитариялық-эпидемиологиялық қорытындының міндетті түрде күші бар

На основании Кодекса Республики Казахстан 18 сентября 2009 года «О здоровье народа и системе



обязательную силу

Мөр орны Мемлекеттік санитариялық бас дәрігер, колы (орынбасар)

Место печати (Главный государственный санитарный врач (заместитель)

С.Серикбаев
тегі, аты, әкесінің аты,

колы (фамилия, имя, отчество, подпись)

Қ.Байтөліева

9.Құрылыс салуға болінген жер учаскесінің, қайта жаңартылатын нысанның сипаттамасы (өлшемдері, ауданы, топырағының түрі, учаскесің бұрын пайдаланылуы, жерасты суларының тұру биіктігі, батпақтану, желдің басымды бағыттары, санитариялық-қорғау аумағының өлшемдері, сумен, канализациямен, жылумен қамтамасыз ету мүмкіндігі және қоршаған орта мен халық денсаулығына тигізер әсері, дүние тараптары бойынша бағыты) (Характеристика земельного участка под строительство, объекта реконструкции; размеры, площади, вид грунта, использование участка в прошлом, высота стояния грунтовых вод, наличие заболоченности, господствующие направления ветров, размеры санитарно-защитной зоны, возможность водоснабжения, канализования, теплоснабжения и влияния на окружающую среду и здоровью населения, ориентация по сторонам света;)

10.Зертханалық және зертханалық-аспаптық зерттеулер мен сынақтардың хаттамалары, сонымен қатар бас жоспардың, сызбалардың, суреттердің көшірмелері (Протоколы лабораторных и лабораторно-инструментальных исследований и испытаний, а также выкопировки из генеральных планов, чертежей, фото)

ИМЕЕТСЯ

Санитариялық-эпидемиологиялық қорытынды Санитарно-эпидемиологическое заключение

ТОО ЯСЛИ ДЕТ САД "БАЛБӨБЕК-ЕЛАМАН"

(нысанның шаруашылық жүргізуші субъектінің (керек-жарак) пайдалануға берілетін немесе қайта жаңартылған нысандардың, жобалық құжаттардың, біршілік оргасы факторларының, шаруашылық және басқа жұмыстардың, оның, қызметтердің, автокөліктердің және т.б. толық атауы) (полное наименование объекта санитарно-эпидемиологической экспертизы, в соответствии с пунктом 8 статьи 62 Кодекса Республики Казахстан от 18 сентября 2009 года «О здоровье народа и системе здравоохранения»).

(санитариялық-эпидемиологиялық сараптама негізінде) (на основании санитарно-эпидемиологической экспертизы)

ҚР ДСМ-нің 17.08.2017 жылғы №615 бұйрығы

Санитариялық ережелер мен гигиеналық нормативтерге (санитарным правилам и гигиеническим нормативам) сай немесе сай емесігін көрсетіңіз (соответствует или не соответствует)

сай (соответствует)

(нужное подчеркнуть (выбрать))

Ұсыныстар (Предложения):

«Халық денсаулығы және денсаулық сақтау жүйесі туралы» Қазақстан Республикасы Кодекстың негізінде осы санитариялық-эпидемиологиялық ұйғарымның міндетті түрде күші бар На основании Кодекса Республики Казахстан 18 сентября 2009 года «О здоровье народа и системе здравоохранения» № 193-IV ЗРК настоящее санитарно-эпидемиологическое заключение имеет обязательную силу

Қазақстан Республикасы Денсаулық сақтау министрлігінің Қоғамдық денсаулық сақтау комитеті
Оңтүстік Қазақстан облысы Қоғамдық денсаулық сақтау департаментінің Мақтаарал аудандық қоғамдық денсаулық сақтау басқармасы

Мемлекеттік санитариялық Бас дәрігері, колы (орынбасар)

Махтааральское районное Управление охраны общественного здоровья Департамента охраны общественного здоровья Южно-Казахстанской области Комитета охраны общественного здоровья Министерства здравоохранения Республики Казахстан

(Главный государственный санитарный врач (заместитель))

Серикбаев Сакеп Турғараевич

тегі, аты, әкесінің аты, колы (фамилия, имя, отчество, подпись)



